



弘前南SSH通信 (夏の行事案内号)

☆夏のサイエンス行事 参加希望者募集中!

今年もSSH校ならではの外部主催行事が実施されます。これらの機会を最大限に活用し、本物に触れることで、新たな価値観やスキルが身につく、進路選択の一助になるはずですよ。

◇現在募集中! (交通費を含め参加料は全て無料)

申込締切 7月3日(月)

①海洋生物学実習 生物系大学進学希望者におすすめ!

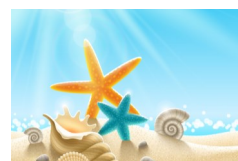
日時) 7月22日(土)~7月23日(日) 1泊2日(学校発着)

場所) 東北大学大学院生命科学研究科附属 浅虫海洋生物学教育研究センター(青森市)

内容) ウニ・ヒトデの発生・解剖、潮間帯生物およびウミホタルの採集・観察

講師) 東北大学大学院生命科学研究科 准教授 経塚 啓一郎 氏

定員) 20名(8名は決定済み)



②六ヶ所原燃施設視察会 エネルギー、経済系の進学希望者におすすめ!

日時) 8月4日(金) 8:20~16:40(学校発着)

場所) 原子燃料サイクル施設(六ヶ所村)

内容) 日本最大の核燃料再処理施設を見学し、原子力発電や日本のエネルギー事情について研修する。

定員) 20名



③白神エクスカージョン 生態系、生物系の進学希望者におすすめ!

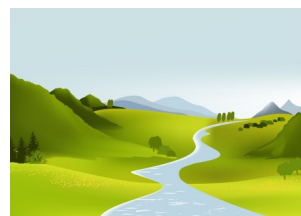
日時) 8月8日(火) 8:30~15:30(学校発着)

場所) 白神山地ブナ林、暗門の滝(西目屋村)

内容) 専門家のガイドによる白神山地の解説とトレッキング

講師) 白神山地ガイド会

定員) 12名(2・3年次生のみ)



◇2学期実施予定の行事

申込締切など詳細は後日お知らせします

④南陵サイエンスセミナーⅡ

日時) 10月16日(月) 学校発着

場所) 青森工業総合研究所(青森市)

内容) 先端科学の実験講座

定員) 12名【2年次生対象】

⑤南陵サイエンスセミナーⅢ

日時) 11月11日(土) 現地集合

場所) 弘前大学理工学部・農学生命科学部

内容) 少人数による実験講座

定員) 20名【2年次生対象】

⑥南陵サイエンスセミナーⅣ

日時) 12月7日(木) 現地集合

場所) 弘前地域研究所

内容) 生物・化学分野の実験講座

定員) 12名【2年次生対象】

⑦女子高生工学系キャリアサポート

日時) 12月9日(土)~10日(日) 現地集合

場所) 弘前大学理工学部

内容) 物理・化学分野の実験講座

定員) 3~4名【2年次生女子対象】

※上記①~⑦に関して興味・質問のある生徒はサイエンス指導部まで。

※①~③の申込は 7月3日(月) までにサイエンス指導部へ。